

HERRAMIENTAS PARA LA PROMOCIÓN DE LA PERMANENCIA



Profe, así puedes contribuir a la permanencia y graduación oportuna de tus estudiantes:

Estas son algunas alertas para identificar estudiantes que pueden tener en riesgo su permanencia o graduación oportuna:

- Dificultades académicas y/o de índole emocional.
- Dificultades para la adaptación a la vida universitaria.
- Crisis y/o dudas con la elección de carrera.
- Dificultades en sus habilidades personales y de socialización.
- Deficientes hábitos de estudio y organización del tiempo.
- Temor en la realización de actividades expositivas.
- Dificultades en la comprensión y uso del idioma inglés.



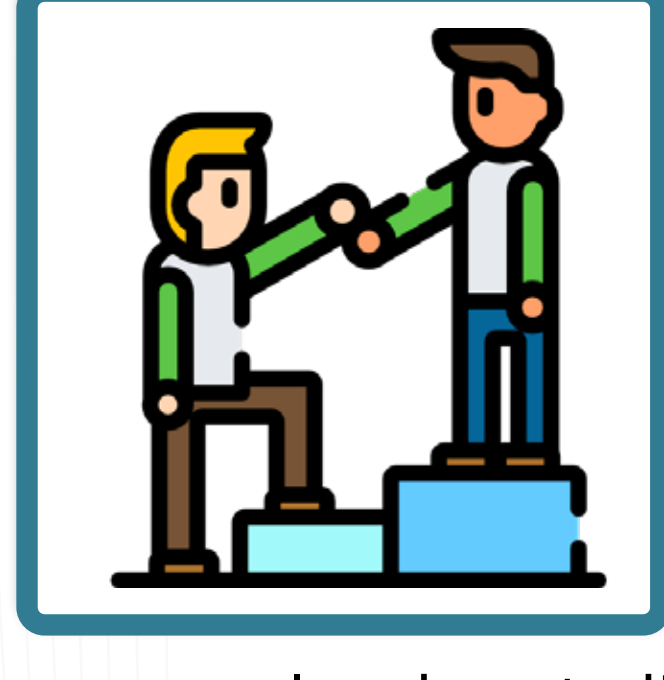
Luego de identificar estas alertas puedes orientar al estudiante hacia el programa de Permanencia Académica.

En esta caja de herramientas vas a encontrar las diferentes actividades y servicios a los que los estudiantes pueden acceder.

- Para cada programa académico hay un profesional que le brindará acompañamiento al estudiante, con el propósito de plantear alternativas de solución a las dificultades que se puedan presentar en el ámbito académico, situaciones de índole emocional; además de asesorar en lo concerniente a trámites administrativos, y demás aspectos que puedan estar relacionados con el proceso de formación. El nombre del servicio es Consejería Estudiantil.



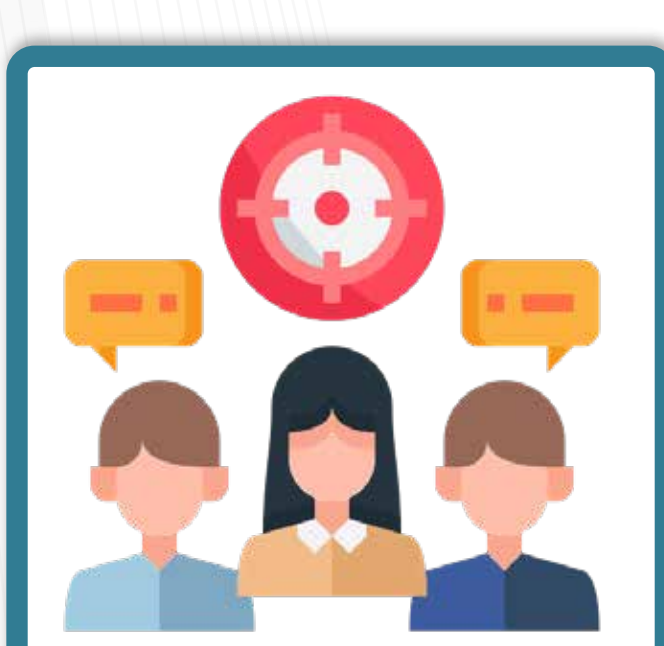
- Para los estudiantes de primer a tercer semestre (mentee) se cuenta con una estrategia de mentorías para el apoyo y acompañamiento en la adaptación a la vida universitaria. Esta estrategia se lleva a cabo gracias a las experiencias formativas y personales de estudiantes de cuarto semestre en adelante (mentores) quienes les permitirían a los mentee abordar asuntos correspondientes a la adaptación a la vida universitaria, crisis de carrera y proyecto de vida. Los estudiantes pueden participar en esta estrategia aplicando a las convocatorias que se abren cada semestre para mentores y mentee.



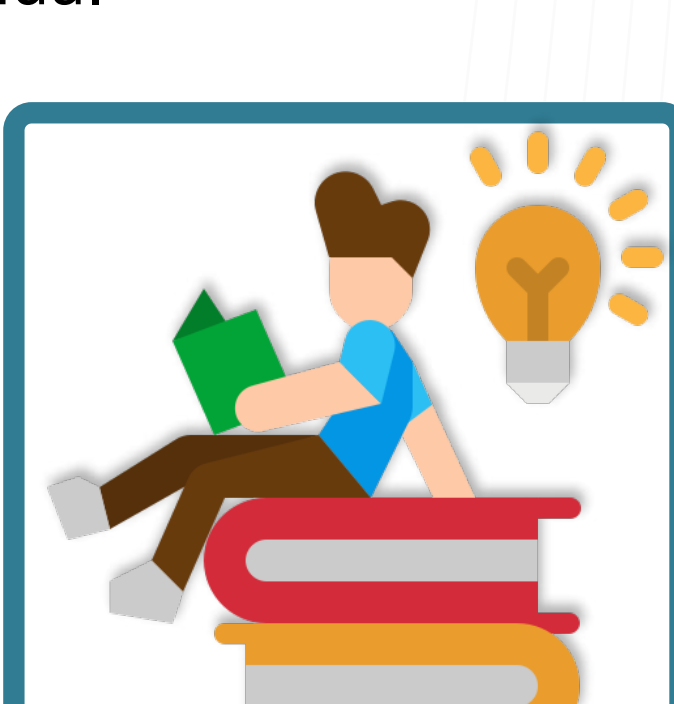
- Si el estudiante tiene dudas con la elección de carrera, crisis con el desarrollo de la propuesta formativa y dificultades motivacionales que afecten el proceso académico, y quiere conocer sus habilidades e intereses, puede solicitar una cita en el servicio de Orientación Socio Ocupacional.



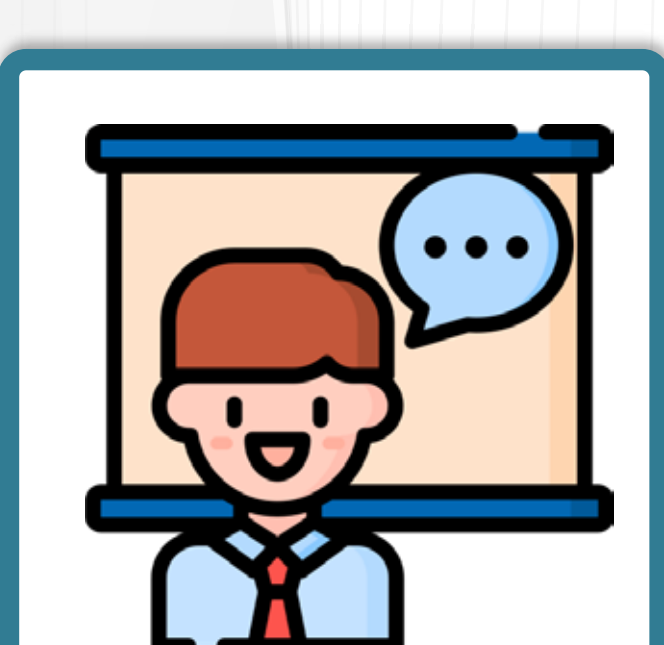
- Cuando el estudiante quiere fortalecer sus habilidades personales y de socialización, en Permanencia Académica se realizan asesorías en temas relacionados con la toma de decisiones, solución de problemas y conflictos, comunicación asertiva, establecer y mantener relaciones interpersonales, pensamiento creativo y crítico, autoconocimiento, manejo de emociones, y manejo de tensiones y estrés. El estudiante puede solicitar el servicio de asesoría en habilidades para la vida.



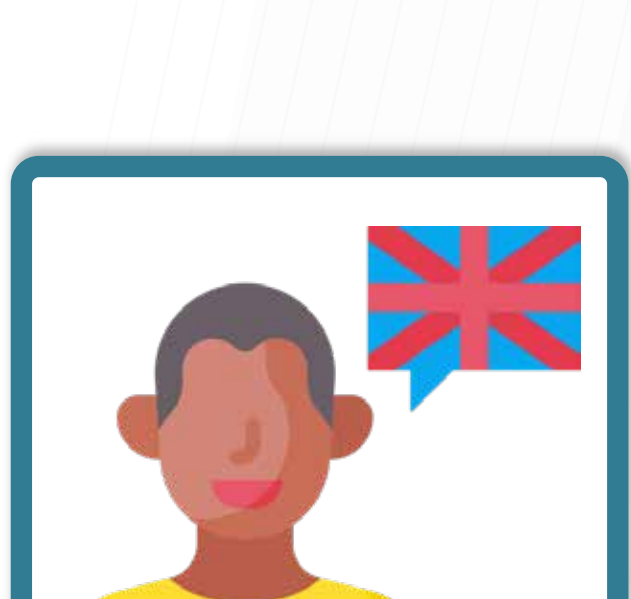
- Si identificas a un estudiante que no tiene buenos hábitos de estudio, invítalo a que asista a las tutorías individuales en las que se le brindarán estrategias para organización y planificación del tiempo, aumento de la concentración, mejora en los niveles de atención y métodos de estudio. El estudiante puede solicitar asesorías en hábitos de estudio.



- Si el estudiante tiene dificultades para realizar una exposición, hay un profesional de Permanencia que le puede orientar en estrategias para preparar y realizar una exposición de forma satisfactoria. El estudiante puede acceder al servicio de asesoría para la realización de exposiciones.



- Cuando el estudiante presenta dificultades en la comprensión, pronunciación y producción escrita en inglés, invítalo a que asista a las tutorías en inglés con un tutor par de Permanencia.



Comparte esta información con tus estudiantes, para que se acerquen y conozcan nuestra programación de actividades y servicios.



Estamos ubicados en el Bloque 1, Piso 1
Bienestar Institucional, segundo piso.