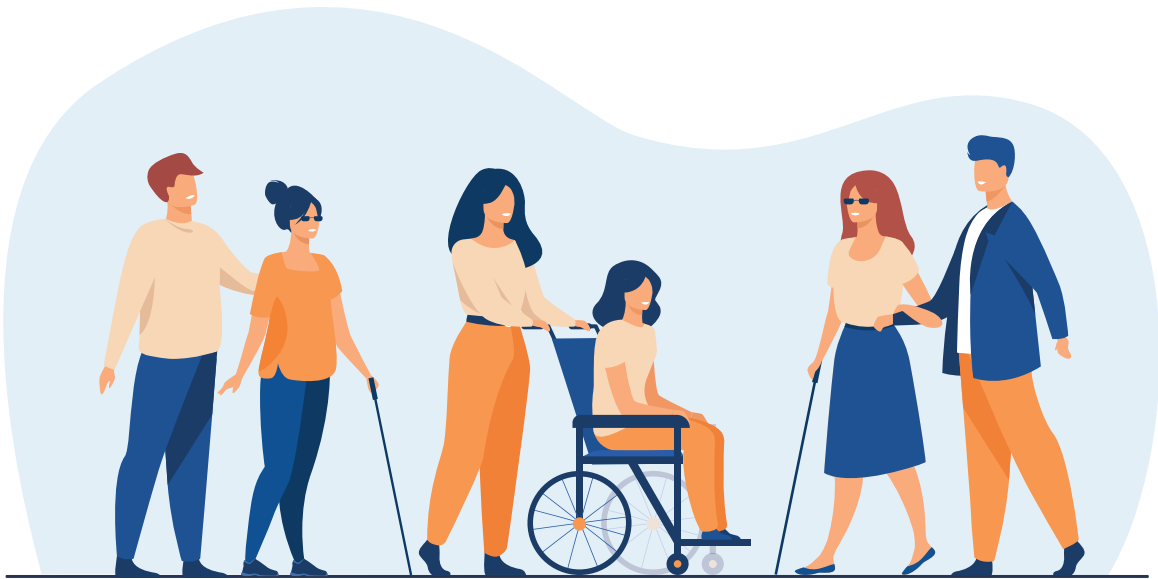




*Bienestar
Institucional*
Una experiencia feliz





ESTRATEGIAS QUE FACILITAN EL PROCESO DE APRENDIZAJE EN CASA PARA ESTUDIANTES CON DISCAPACIDAD

1. Reunirse con el docente para que conozca sus necesidades y sus estrategias para el aprendizaje, solicitándole asesoría extra clase.
2. Informarle al docente sobre los dispositivos de ayuda para estudiar, leer y escribir, por ejemplo, si hace uso de algún tipo de método de escritura como el sistema braille, software lector de pantalla, amplificador de imagen, lupa, lámpara, bafles externos, audífonos, mouse o teclado

adaptados, intérprete, entre otros. Tal vez el docente no conozca el método de estudio que usted utiliza, por lo tanto, es importante orientarlo para que tenga claridad de qué es y cómo le facilita el aprendizaje, así podrá tener en cuenta ajustes razonables para las actividades de clase y evaluación. También es importante mencionarles a los compañeros de equipos de trabajo para facilitar las estrategias de comunicación y participación.

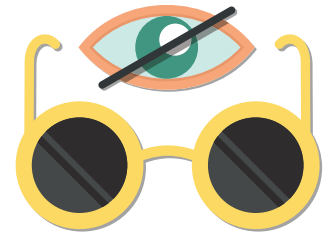
- 3.** En el caso de que cuente con recomendaciones del médico, especialista que lo (a) atiende y que sean de utilidad para que los docentes puedan realizar ajustes razonables, favor compartirles la información.
- 4.** Descargue las clases para que pueda estudiar con más tiempo y pueda comprender algunos aspectos que no haya entendido en el momento de la clase.



- 5 Revise constantemente audífonos, diademas de audio, parlantes, teclado, internet.
- 6 Dialogue con la familia para que mientras usted se encuentre en la clase, ellos eviten usar dispositivos que consuman internet como celulares, computadores, televisores, tablets, entre otros.
- 7 Establezca estrategias comunicativas por medio del correo electrónico institucional.
- 8 Solicite, si es necesario, la utilización de subtítulos cerrados con antelación. "Closed captioning"
- 9 Si usted requiere que el docente realice un contraste en las diapositivas, realícele la sugerencia con tiempo y póngalo en común con sus compañeros
- 10 Si hay alguna actividad que le intensifique los síntomas regulares, infórmele al docente con el fin de que realice un ajuste a la actividad.



- 11** Organice sus actividades por medio de una agenda, tenga presente que Google a través de su correo institucional, le ofrece la opción de calendario (Calendar)
- 12** Si presenta dificultades con el acceso al campus virtual o con la interacción en el mismo hágalo saber a su docente y solicite asesoría.
- 13** En caso de requerir asesoría o tutoría académica consulte en su programa académico, si no es viable, solicite apoyo a la coordinación de Permanencia en cada Centro Regional o al profesional de permanencia que acompaña a su programa académico.
- 14** Si requiere tutorías en hábitos de estudio, inglés, orientación vocacional, asesoría psicoeducativa, asesoría psicológica o médica por medio de llamada (en modalidad Alternancia), o algún servicio de Bienestar Institucional acuda al Programa de Permanencia Académica.





www.ucatolicaluissamigo.edu.co

Sedes país: Apartadó – Bogotá - Manizales – Montería

Sede principal Medellín - Colombia
Transversal 51 A N° 67 B. 90
Tel. +57 (4)4487666

Edición, diseño y diagramación

Oficina de Comunicaciones y RRPP

Producción

Programa de Permanencia Académica con Calidad
permanencia.academica@amigo.edu.co
4487666 ext. 9644

Copyright © todos los derechos reservados
Noviembre de 2020